
Weiches Wasser für mehr Lebensqualität

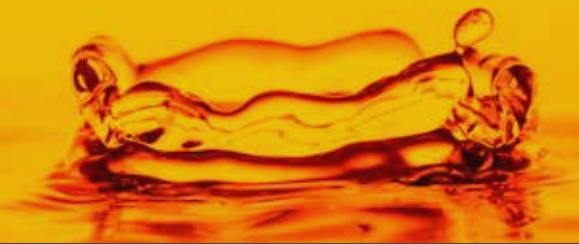
Doppelenthärtungsanlage RM – kalkulierbar und sicher

A black and white photograph of a smiling woman splashing water on her face. Her hands are cupped under her chin, and water droplets are flying around her face, creating a sense of freshness and vitality.

atlis
more than water

Für konstante Qualität und Hygiene

Die RM-Serie – bestes Wasser für grössere und grosse Wohn- und Gewerbeliegenschaften



KOSTENEINSPARUNG

- Betriebsmitteleinsparung um bis zu 50% durch optimierte Nutzung des Austauschharzes und des Salzlösevorgangs
- Druckminderventil sorgt für konstanten Salz- und Spülwasserverbrauch
- Schnelle und kostengünstige Montage
- Integriertes Verschneideventil

SICHERHEIT UND HYGIENE

- Häufiger Wechselbetrieb der Harzflaschen bietet mehr hygienische Sicherheit
- Salzlösebehälter mit Schnellanlösesystem für sehr kurze Regenerationszeiten
- Integrierte Keimschutzvorrichtung
- Hochreines Tablettensalz verhindert Verschmutzung des Salzbehälters
- Robustes Steuerventil aus Messing mit hoher Druckbeständigkeit

EINFACHE BEDIENUNG

- Steuerung «Soft Control II» mit farbigem Display für alle wichtigen Informationen
- Integrierter Anschluss an die Gebäudeleittechnik

GENÜGSAME TYPEN, DIE WENIG VERLANGEN UND VIEL LEISTEN!

Die RM-Leistungsformel ist logisch und einfach: kleiner dimensionierte Anlagen benötigen weniger Platz und schaffen höhere Durchflussleistungen. Das verdanken alle Modelle der RM-Serie der maximalen Ausnutzung des Austauschharzes, kürzeren Salzlösezeiten und den daraus folgenden, erheblich kürzeren Regenerationsintervallen. Im täglichen Dauerentnahmebetrieb sorgt die RM-Serie mit dem Verfahren des hochfrequentierten Wechselbetriebs für eine optimale Bilanz von Durchflussmenge und hygienischer Sicherheit.

EXAKTER SALZVERBRAUCH DURCH KONSTANTE DRUCKREGELUNG

Alle Typen der RM-Serie verfügen über ein Druckminderungsventil, das dafür sorgt, dass die Anlage stets gleichbleibend regeneriert wird. Dadurch werden auch die Verbrauchszahlen für Salz- und Spülwasser konstant gehalten. Das macht die Doppelenthärtungsanlage RM in jeder Hinsicht berechenbar!

Die modernste Technik in Perfektion

Für alle Leute, die das Beste verlangen



FUNKTIONSPRINZIP

Die RM-Wasserenthärter arbeiten nach dem Ionenaustauscherprinzip. Eine sensible Steuerelektronik mit einem im Weichwasserausgang eingebauten Kontaktwasserzähler regelt den reibungslosen Arbeitsablauf der Anlagen. Bei Inbetriebnahme werden Rohwasserhärte, Wochentag und Uhrzeit eingegeben. Ist der Weichwasservorrat erschöpft, wird automatisch die Regeneration der Enthärtersäule ausgelöst. Gleichzeitig wird das Membranventil im Hartwasserausgang der in Betrieb befindlichen Harzdruckflasche geschlossen, das der anderen geöffnet. Während die erste Harzdruckflasche arbeitet, wird die zweite regeneriert. So steht jederzeit Weichwasser zur Verfügung. Eine Balkenanzeige gibt die Restkapazität an.

Die RM-Enthärter erfüllen die technischen, hygienischen, ökologischen und ökonomischen Anforderungen für Weichwasser: das klassische Prinzip des Ionenaustauschs wurde entscheidend verbessert. Dank eines speziellen Solebehälters wird die Salzlösezeit beschleunigt. Dies ermöglicht kurze Taktzeiten und häufige Regenerationen. Eine intelligente Ausnutzung des Austauscherharzes ergibt die revolutionären Verbrauchsdaten.

ENTHÄRTUNG

Das gesamte Hartwasser fließt von oben nach unten durch das in der Harzdruckflasche enthaltene, mit Natriumionen beladene Austauscherharz. Dabei werden die Härtebildner Kalzium und Magnesium gegen das wasserlösliche Natrium ausgetauscht.

REGENERATION

Ist die Aufnahmekapazität des Austauscherharzes erschöpft, erfolgt automatisch eine Regeneration, um es erneut mit Natriumionen zu «beladen» (Wiederbelebung des Harzbettes).

DIE INTELLIGENTE STEUERUNG

Ein Maximum an Information und Bedienkomfort – die Soft Control II.

- Sechs-Tastenbedienung mit farbigem, bedienerfreundlichem LCD-Display
- Selbsterklärende Menüführung zum einfachen Ablesen aller Betriebsdaten und -zustände
- Anzeige von entnehmbarer Weichwassermenge, Durchfluss, Betriebszustände wie z.B. Regenerationsabläufe, Salzmenge oder Wartungsintervalle



Weiches Wasser für mehr Lebensqualität

Doppelenthärtungsanlage RM – kalkulierbar und sicher



RM-Serie Typ	2	3	6	10	
Anschlussnennweite	1¼" (AG)	1¼" (AG)	2" (AG)	2" (AG)	
Nennkapazität	°f x m ³	64	172	448	644
Nenndurchfluss auf 0°f	m ³ /h	3,1	4,5	8,1	12,0
Nenndruck	bar	10	10	10	10
Salzverbrauch	kg	1,4	3,4	8,0	12,2
Einsatz Anz. Wohnungen	ca.	8	15	30	100

Überzeugen Sie sich selbst von dieser überlegenen Technik!

Lernen Sie die RM-Serie näher kennen: Als erste Enthärterserie, die so klein ist wie ihre Betriebskosten. Und so genügsam, weil für uns nur die beste Lösung für Ihre Erwartungen an die Wirtschaftlichkeit genügt. Fast noch wichtiger ist aber unser Service, der Ihre Entscheidung für die Doppelenthärtungsanlage RM von Atlis zu einer Entscheidung für höchste Zuverlässigkeit und Verfügbarkeit macht.



atlis
more than water

Atlis AG

Schlössliweg 2-6
4500 Solothurn

Tel. 032 628 28 00

Fax 032 628 28 01

info@atlis.ch

www.atlis.ch